

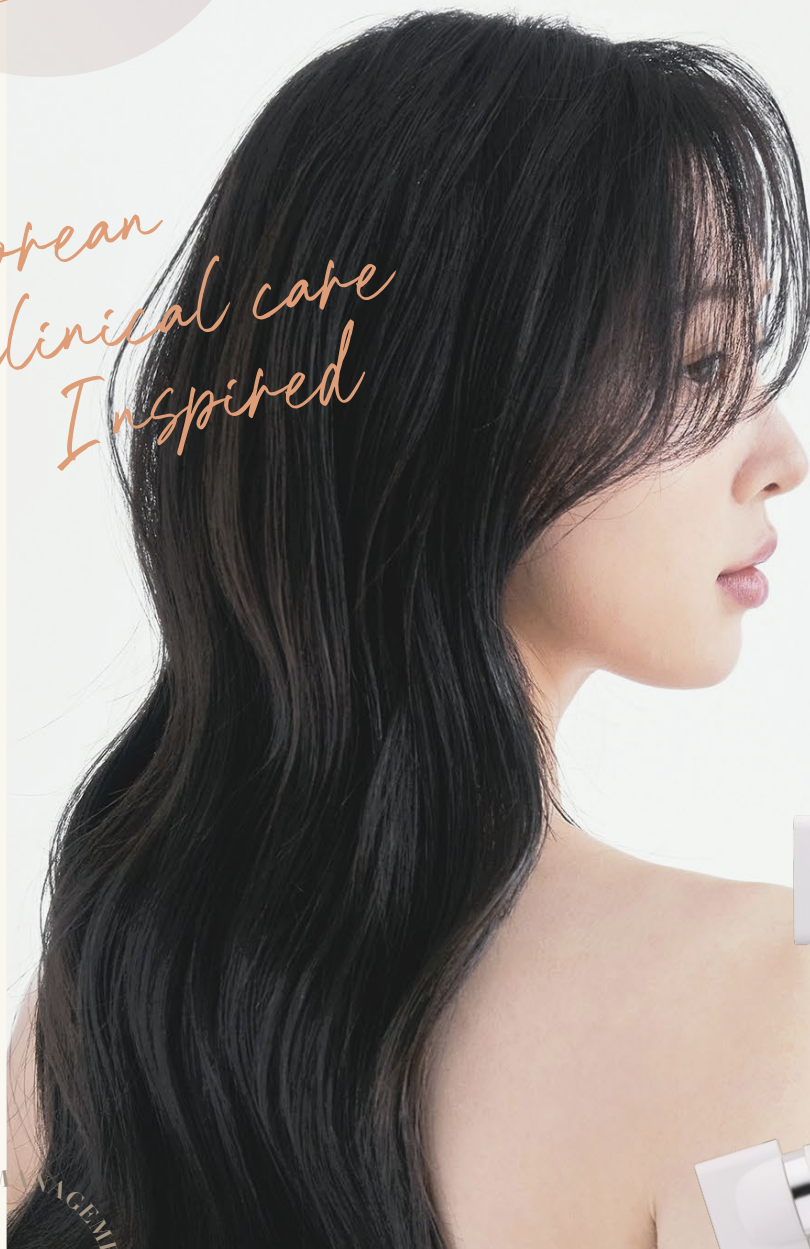
Repit × CREATES

Clinicure Dry

NEW

Repit for your hair life creation.

*Korean
Clinical care
Inspired*



熱くない
まろやか大風量で
水光ブースト*する
新感覚ドライヤー

ドライヤー内部に加工されたクレイツイオンから放出される遠赤外線と、大風量ながら広範囲にふんわりと風を拡散できるドライヤー形状により、熱さを感じにくいまろやかな温度(50~60°C台)でも、しっかり根本からドライしながら水光ブーストを叶える新感覚の「髪管理」ドライヤーです。

*髪に潤いとツヤを与える事



コンパクトに
折りたたみも可能

1200wで
約320gの
最軽量
クラス

※日本の美容業界に流通する1200W以上の折りたたみドライヤー

韓国のクリニカルケア意識にインスパイアされた

“髪管理”ドライヤー『クリニキュアドライ』

艶やかな黒髪のアイドルグループたちのブレイクをきっかけに、ヴァージンヘアのような美髪への注目が集まった韓国ではクリニックで肌管理を行うと同様、「髪管理」への意識が高まっています。

Repitクリニキュアドライはそんな韓国のヘアケア意識の高さにインスパイアを受け、開発された「髪管理」ドライヤーです。

5 POINTS

- 1 美髪管理
遠赤外線ケア
- 2 水分管理
オーバードライを防ぐ
- 3 温度管理
適温ドライ^{*1}
管理モード^{*2}搭載
- 4 風質管理
まろやかかつ大風量
- 5 形状管理
コンパクトで軽量

*1 50~60°Cの温度帯 *2 温冷風が交互に放出されるケアモード

15 『求めるヘアスタイル』×『髪質』で 通りのパーソナルドライが叶う!

潤い・ツヤ・弾力UP

低温ですばやくドライ

クレイツイオンK
加工

韓国トレンドヘアのスタイリングにも最適!

CARE & STYLING

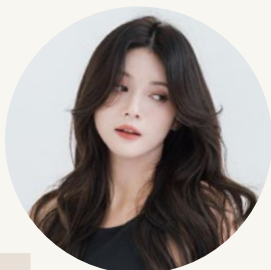


Korean Trend
STYLE

1 ヨシンモリ

アイロンスタイリング × 普通毛

ドライ時に潤いと弾力を与え、
韓国風の大きなアイロンカールもキープ!



HOW TO

1. 根元は温度 H、風速 5 で立ち上がりを付けながらドライ
2. 中間～毛先を温度 M、風速 5 で 7 割ドライ
3. 全体を管理モードで仕上げ、髪に潤いと弾力を与える
4. カールアイロン (スクエアパー 40mm) でスタイリング

PRODUCT SPECS

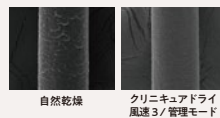
遠赤外線効果で髪に水光ブースト*



ドライヤー内部の発熱ユニットに「クレイツイオン K 加工」。遠赤外線の効果で*髪に潤いを与えながら、キューティクルを整え髪ツヤをアップします。根元はふんわり弾み毛先はなめらかに潤う「韓国トレンドヘア」のスタイリングに最適なドライヤーです。
*髪に潤いとツヤを与える事

毛髪の表面【カラー毛】

管理モード / 風速 3 で毛髪根元から毛先に向けてドライ。キューティクルの毛羽立ちを抑え、髪ジワが減少していることが伺えます。



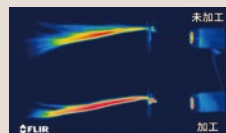
自然乾燥

クリニキュアドライ
風速 3 / 管理モード

まろやかな強風で、すばやくドライ & スタイリング

60°C程度というまろやかな温度帯ながら、クレイツイオン K 加工により、髪を内側から温め、オーバードライを防いですばやく髪を乾かします。大風量かつふんわりと風を拡散できる形状と、3段階の温度、5段階の風量調節機能搭載で、髪質や求めるスタイルに合わせたパーソナルなヘアドライが可能に。

クレイツイオン K 加工と未加工の差異サーモグラフィ図
(当社調べ) ●クレンジングシャンプーで洗髪後、20°C、65RHの恒温・恒湿室にて24h自然放置後に実施●クリニキュアドライを初いた髪に管理モードで当てた場合の毛髪温度をサーモグラフィにて撮影



未加工

加工

「管理モード」搭載で潤い、弾む髪に



Repit 未加工

温度切り替えスイッチを1秒長押しすると、温冷風が心地よくリズムカルに放出される「管理モード」に。髪に潤いを閉じ込めながらキューティクルを引き締め、ハリや弾力を与えることでドライ後のブローやアイロンスタイリングが決まりやすくなり、長時間美しいヘアスタイルをキープします。

管理モード

温度切り替えボタンを1秒長押しすると、赤色(温風)と青色(冷風)のランプが交互に点滅します。



Hold 1 sec.

PRODUCT SPECS Repit Clinicure Dry

型名 / CRD-P03FW 消費電力 / 1200W 電源 / 単相 100VAC
本体重量 / 約本体のみ 320g、コード込み 542g、ノズル単体 34g
本体サイズ / 約 W198 × D80 × H130mm コードの長さ / 約 3.0m
本体材質 / ABS、PA、ステンレス
加工仕上げ / クレイツイオン K 加工 (発熱ユニット部)
風速 5 段階 / HIGH/MID/COOL / 管理モード

*品質改良のため、予告なく仕様を変更する場合がございます。



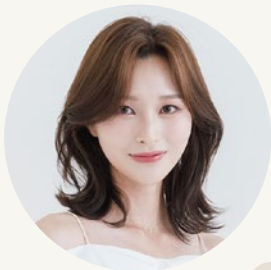
@createion

Korean Trend
STYLE

2 くびれヘア

毛先パーマ × カラー毛

ダメージで乾燥しやすい髪も、
オーバードライを防ぎ毛先までツヤやか



HOW TO

1. 根元中心に温度 M、風速 4 で 7 割ドライ
2. 毛先のダメージ部分、パーマ部分は風速を 2 に下げる
3. 全体を管理モードで仕上げ、髪に潤いと弾力を与える
4. ブラシや手くしてブロースタイリング

Korean Trend
STYLE

3 シヤドウパーマ

スパイラルパーマ × 硬毛

繊細なパーマウェーブも
ディフューザーなしでカンタンにスタイリング



HOW TO

1. 根本を中心に温度 H、風速 3 で軽く水分を飛ばす
2. パーマ部分は風速を 1 に下げ、スクラッチしながらドライ
3. スタイリング剤などを使用して仕上げる

